



EU-Leonardo da Vinci

ANDIAMO A MILANO

Stručna praksa i edukacija

- Saloni EVOS PARRUCCHIERI u Milanu Rho
- Vlasnik salona i edukator ROMAN COIFFEUR



EVO NAS NA RADNOM MJESTU



Zar se
neće
razliti??



Svi su se
pitali, a
gdje su
folije?

Prvi dan na praksi su nas iznenadili pamenovi na češalj!

Nee, Nikolas je bio virtuozzzz



Ništa se nije prelilo



Tada je slijedio tretman REKONSTRUKCIJE



Prvo pranje kose..



- Pa priprema sredstva za *rekonstrukciju*



Zatim nanošenje..



Nanošenje zaštitne folije...



I 10 minuta pod haubu..



Inače se koristi
ura za sakog
klijenta i za
svaki tretman

U njihovom
salonu ne
postoji sat na
zidu!

Zatim slijedi pranje kose
i ponovno maska



Nakon toga raščešljavanje sa sredstvom iz iste linije i

- Oblikovanje frizure uz pomoć pegle koja u sebi ima ugrađenu ampulu s arganovim uljem!



Na žalost slika čudotvorne pegle mi se izgubila, a ovo je arganovo ulje u spreju..

Evo zato još jedan sprej..

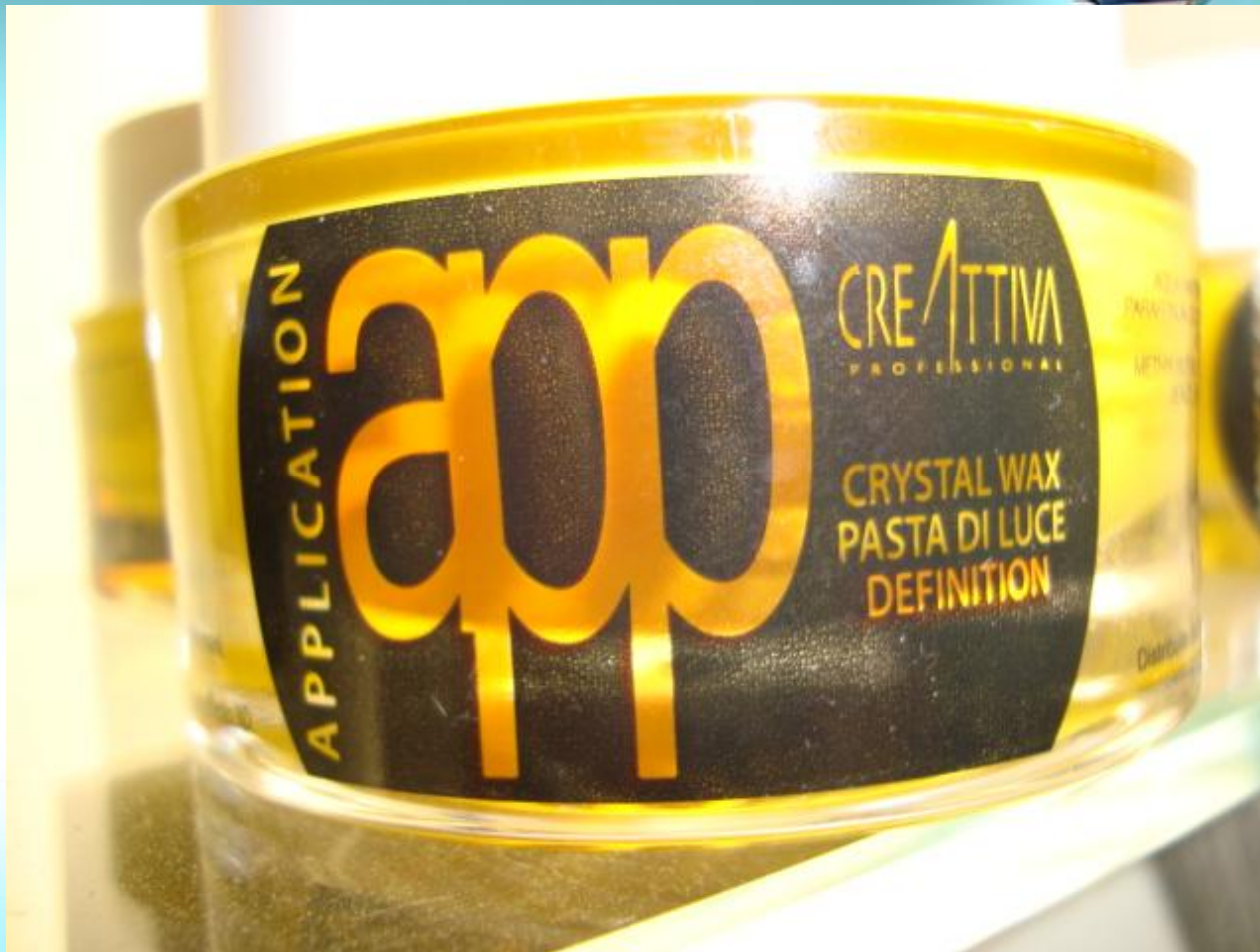


I sastav arganovog spreja za kemičare..



Žao mi je ako ne vidite pročitati! Ja sam imala dobru volju!

Također koriste i kristale u
obliku voska





Izrada „baleaž„ pramenova

Ili *ombre*

Naše učenice uče odijeliti pramen..



I aplicirati boju za
posvjetljivanje kose..



Preuzima Paulo-naš supervizor





schools

BACK
To School



schools

BACK
To School



schools

Ponovno učenice
pokušavaju..



Up
s..

Izrada frizure



Svi su vrijedni



Još koja instrukcija za ravnanje kose ...





BACK
to School

Dobro
to ide
Paulu

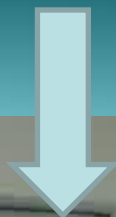
Ali ne damo se mi...i tako
smo došli dokonane
frizure...



I evo nas pozorno slušamo o poroznosti kose



Različite tehnike uvijanja kose za HTO



Parcijalna HTO



Parcijalna HTO

Sad je i
meni
jasno!



Slijedeća edukacija je šišanje kose



Naravno-prvo
podijela

Određivanje parametra



Svi šišaju nekoga



FASE 3
 Triangolo esterno
 Ritagliare più corto di 1 cm la nuca
PARTE ANTERIORE
 Stella in 2 strati
 Triangolo esterno in **glisse**
 Partendo dalla nuca eseguire separazioni
 in orizzontale ed alleggerire
 con tecnica **pittage** trasportando nello spazio
 fino al vertice
 Alleggerire i listi in **effilage**
 trasportandoli indietro

COLOR LAB
 Colore: **IMAJ5 5T Castano Chiaro
 Tabacco con 20 VOL**
 Contrasti: **UAIT 30 VOL**
 Tonalizzare contrasti con
**IMAJ5 6T Biondo Scuro Tabacco
 20 VOL**

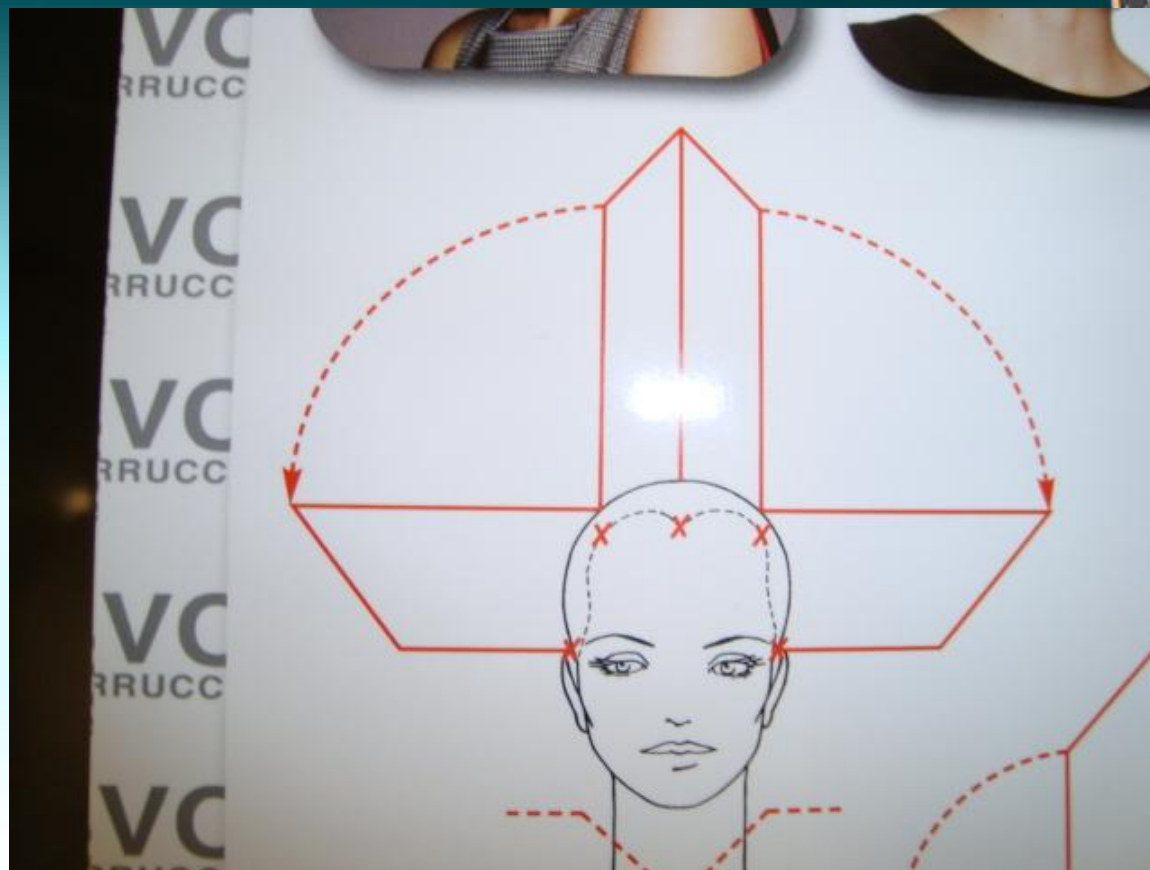
TWITTA IL TUO STYLE
 Volumizzare la parte bassa del cranio con
**LACCA ECO SPRAY HAIR-VOLUME
 STRONG di APP**
 Illuminare il ciuffo con
S-FACTOR di FASHION PIXEL

EVOSlab
 #DISCOVERLOOK



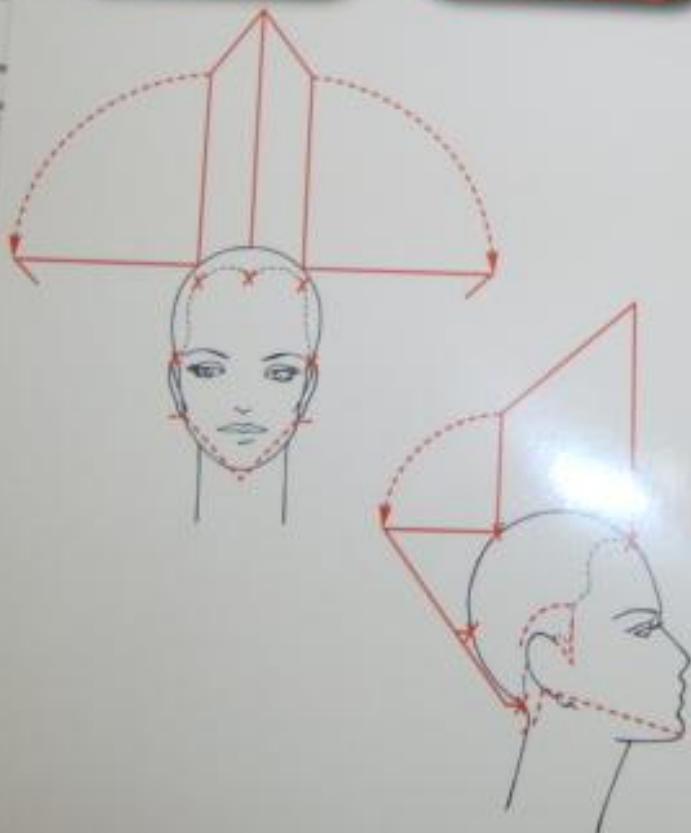
LO SCOPRI

Shema za šišanje kose



Evos shema za šišanje kose

AUDREY



COLLEZIONE AUTUNNO/INVERNO 2012-13

#DISCOVERLOOK

Separazione: **FASE 1** a triangolo

Dopo il **PERIMETRO**
ritirare il contorno sul giro orecchio

PARTE POSTERIORE
Triangolo interno

FASE 4/5 RACCORDO

SCIogliere FASE 1

Trasportare verso il vertice in 3 separazioni
Triangolo esterno sul vertice

Basette: sfumare a pettine e forbici
o/o **sweet dégradé**
Riprendere il triangolo interno con tondeuse
Glissé sul ciuffo

COLOR LAB

Colore: **NACS 6/23 Biondo Scuro Sabbia**
con **NACS OSSIDANTE 23 VOL**

Contrasti: **CREAM LIGHT 20 VOL**

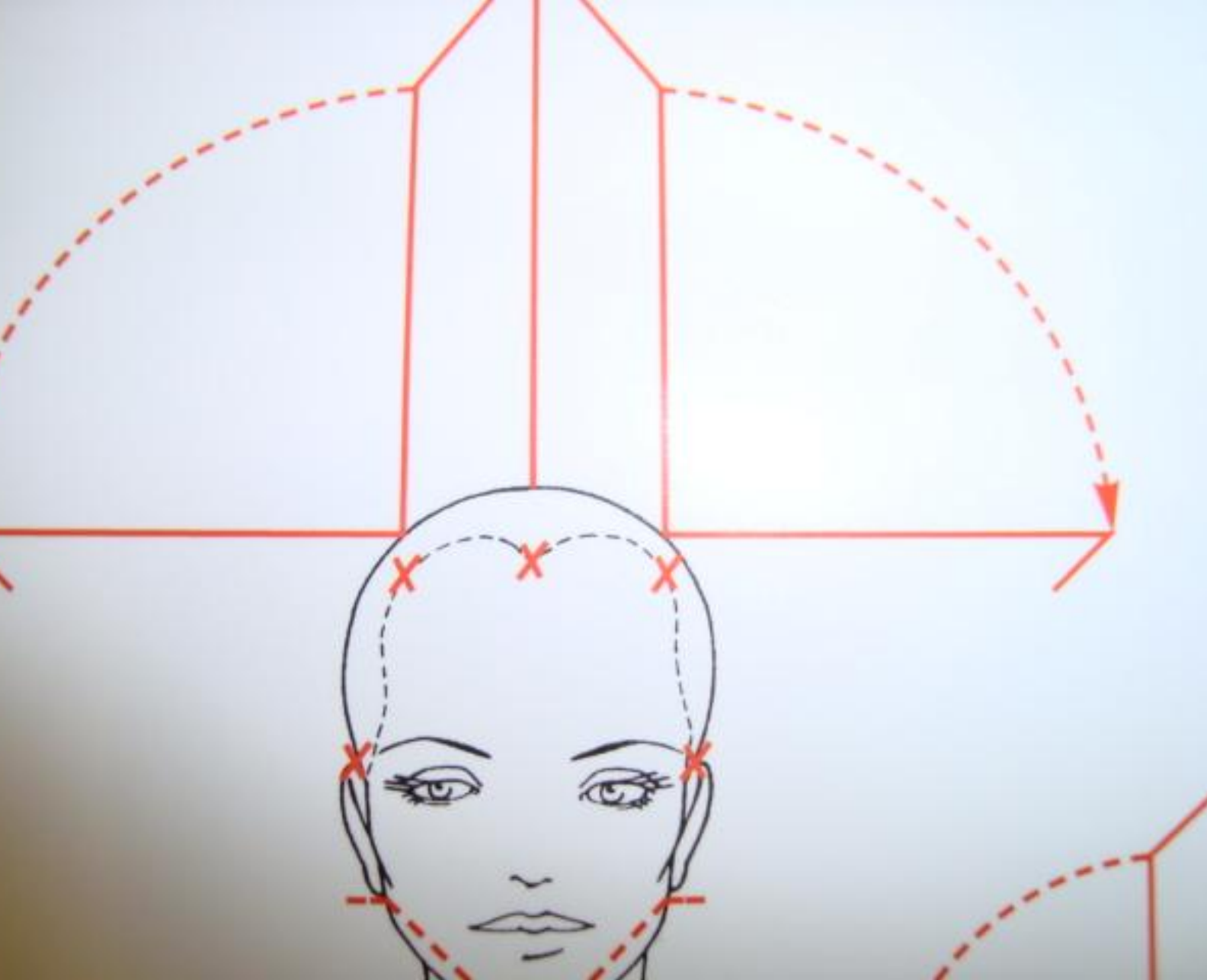
Tonalizzare contrasti con
NACS 7/23 Biondo Sabbia 23 VOL



TWITTA IL TUO STYLE

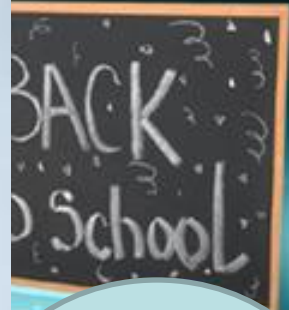
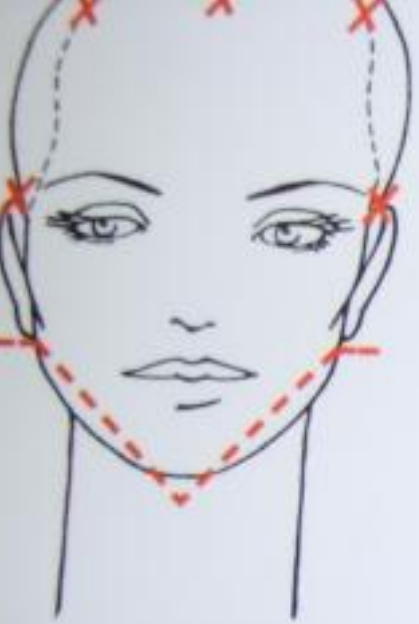
Definire il ciuffo con **GLAM MOVE ON**
di **FASHION PIXEL**





BACK
School

schools



Odali su
nam sve
svoje
tajne

VC
RUC

COLLEZIONE AUTUNNO/INVERNO 2012-13

JAMES



#DISCOVERLOOK

PERIMETRO

Creare una punta sulla parte frontale partendo da angolo occhio ad angolo occhio fino a punta naso
Ripulire i contorni

PARTE POSTERIORE

Cocca a cocca

NUCA

Triangolo interno

PARTE ANTERIORE

Triangolo esterno in pittage

Destrutturare i laterali con **sweet degradé**

COLOR LAB

Contrasti: **CREAM LIGHT 20 VOL**

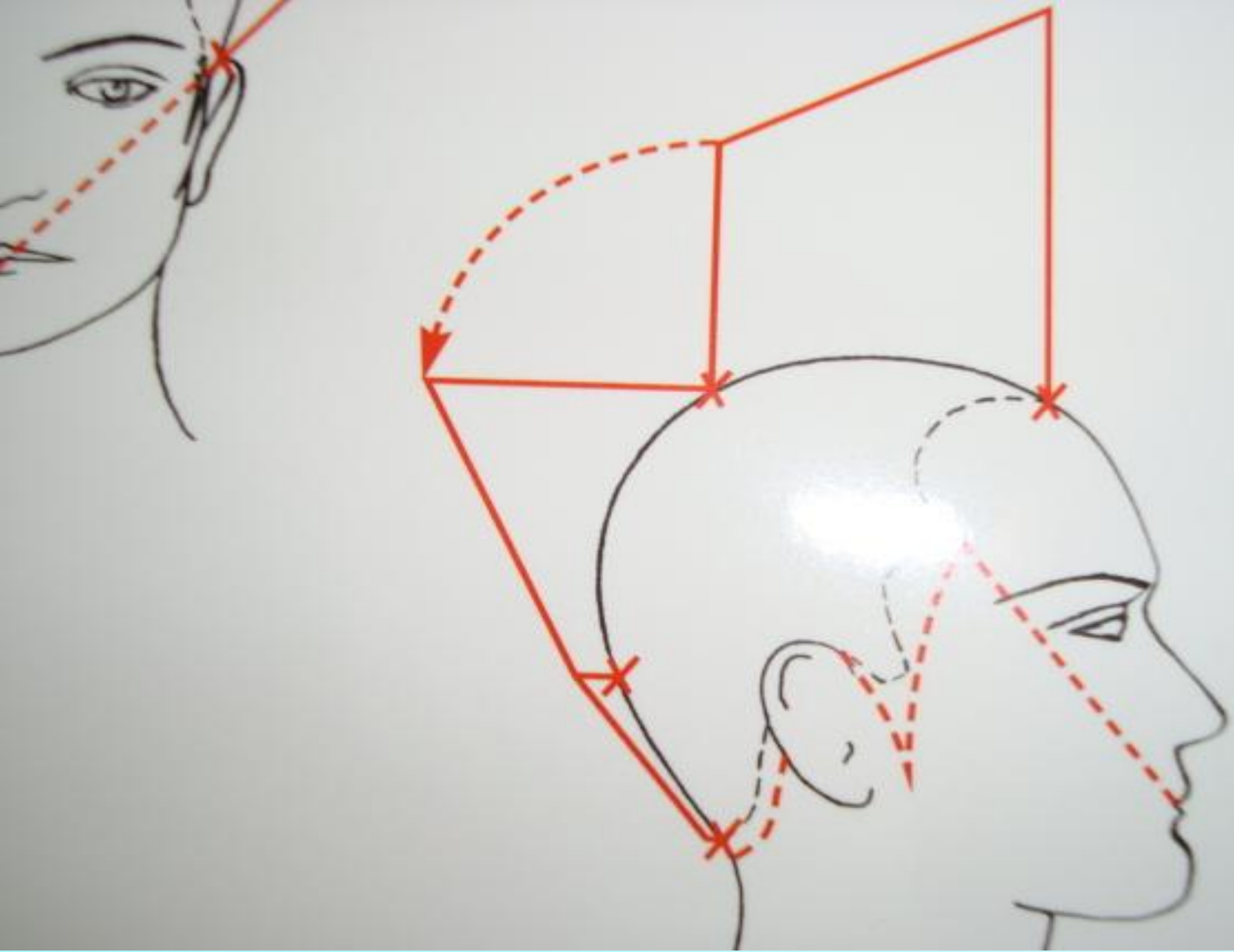


TWITTA IL TUO STYLE

Ciuffo extraluminoso con **CRYSTAL WAX** di **FASHION PDX**



Evo da ne
bi muški
bili
zapostavljeni !

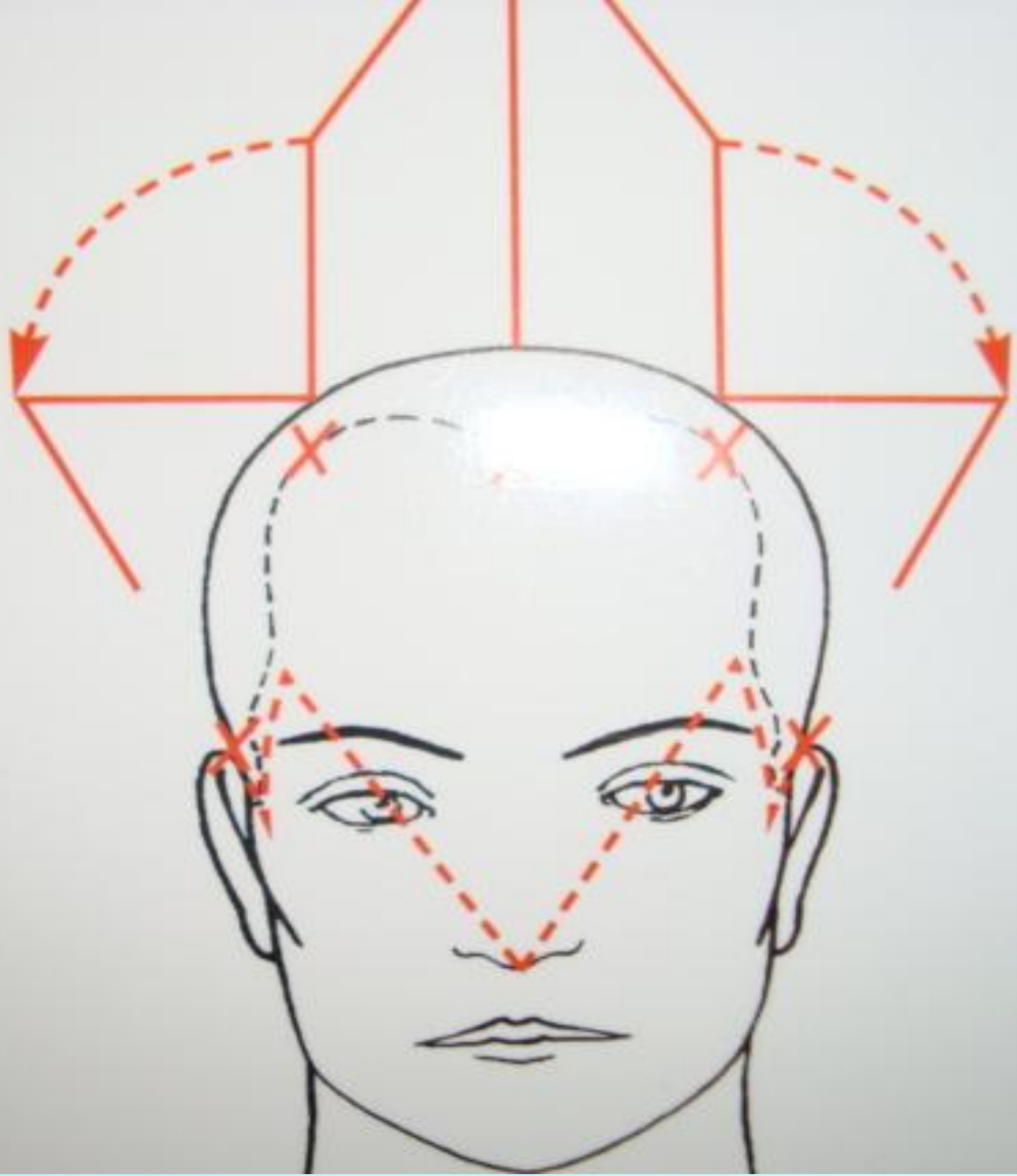


VVC
RU
RRUCC

VVC
RU
RRUCC

VVC
RU
RRUCC

VVC
RU
RRUCC





#DISCOVERLOOK

ESEGUIRE A FORBICE O A RASOIO

PERIMETRO

Definire tutto il perimetro

Tagliare a rasoio o in glisse in caduta naturale

Separazioni a stella intorno al vertice a 360°

Personalizzazione con tecnica effilage a forbice o a rasoio

TWITTA IL TUO STYLE

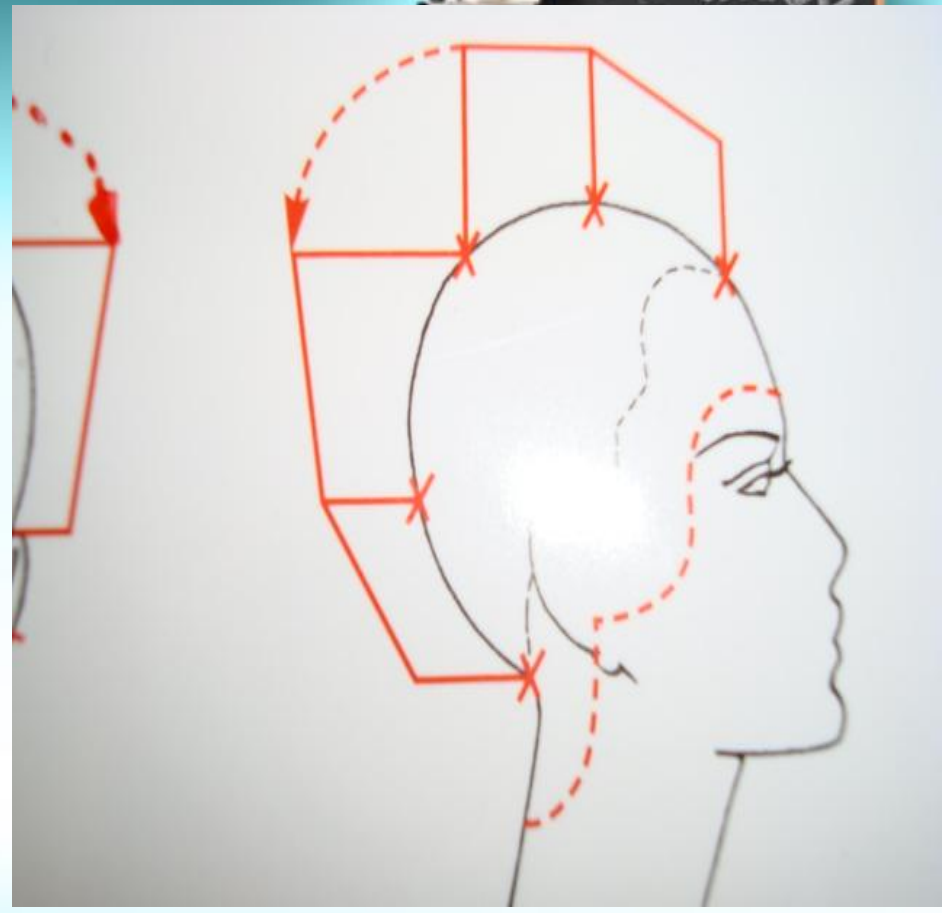
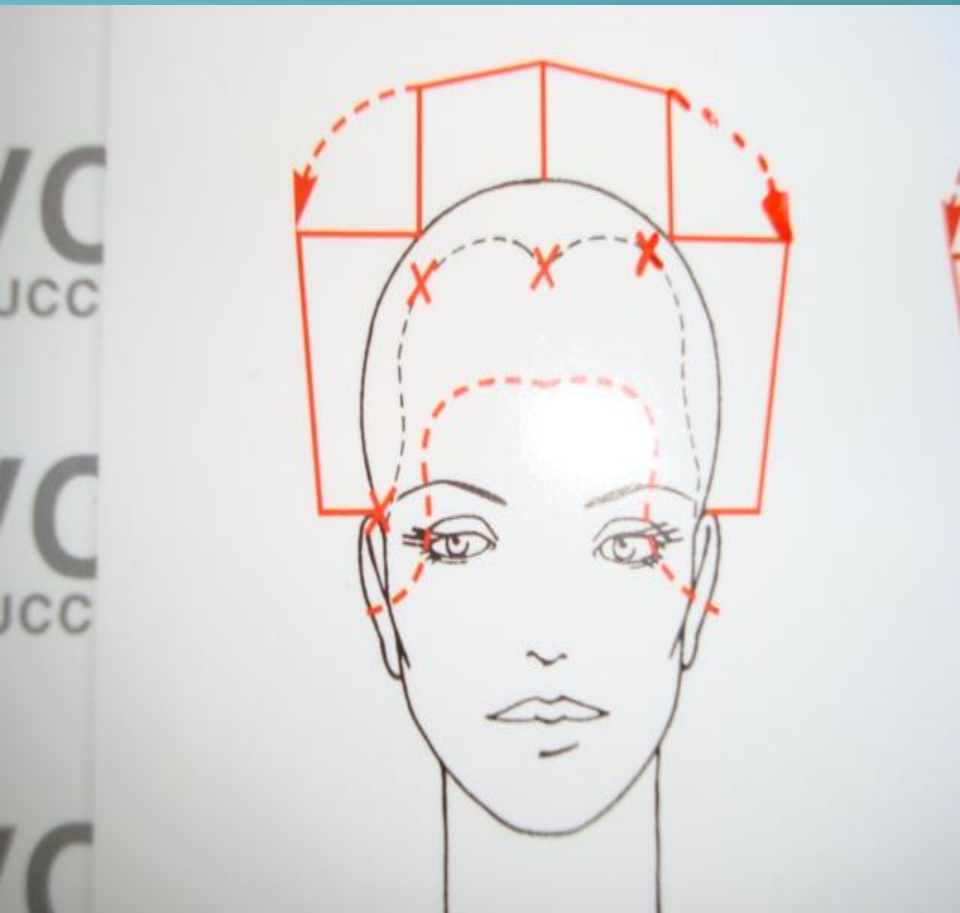
COLOR LAB

Colore: IMAJS 7D Biondo Dorato
+ BRE Biondo Chiaro Ramato con 20 VOL
Contrasti: UAIT 20 VOL

Tonalizzare con IMAJS 8D Biondo Chiaro Dorato
+ BRE Biondo Chiaro Ramato 20 VOL



TECNICA COLOR RINGS



Na kraju smo i test pisali





BACK
To School

Back to School



Svi postigli pozitivne rezultate

I sretno se vratili u Zagreb!

